

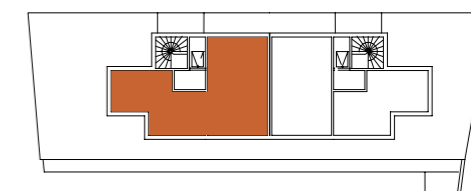
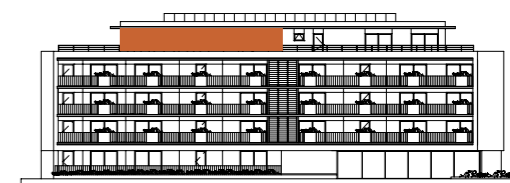
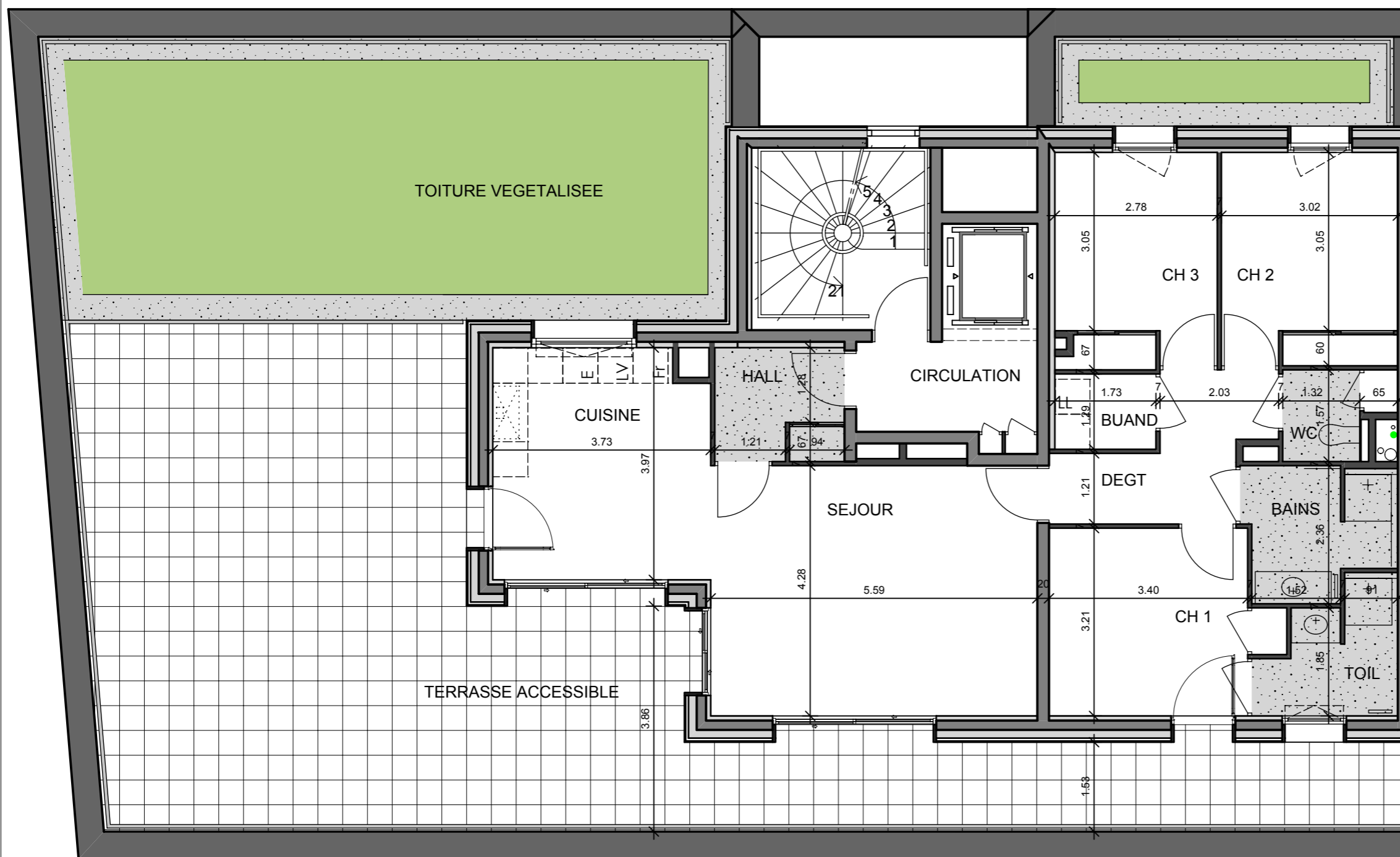
# LE SAINT ELOI

**T4 - A41**

Sejour	23,95
Cuisine	14,43
Hall	4,22
Dégagement	6,60
Chambre 1	11,41
Toilette	4,55
Chambre 2	10,85
Chambre 3	10,00
Bains	5,41
Wc	2,50
Buanderie	2,23

**Surface totale 96,15**

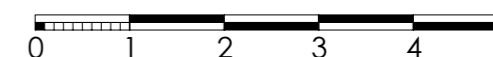
Terrasse 90,83



Faux plafond



Les surfaces indiquées peuvent varier dans le cadre de la législation des ventes en l'état de futur achèvement (+ ou - 5%); des modifications susceptibles d'être apportées en fonction des nécessités techniques de la réalisation tant en ce qui concerne les dimensions libres que l'équipement



05 Mars 2012

**PATRIARCHE & CO**

Taxiway - BP 285  
73375 Le Bourget du Lac  
FRANCE  
tel: +33 (0)4 79 25 37 30  
fax: +33(0)4 79 25 37 31  
www.patriarche.fr