

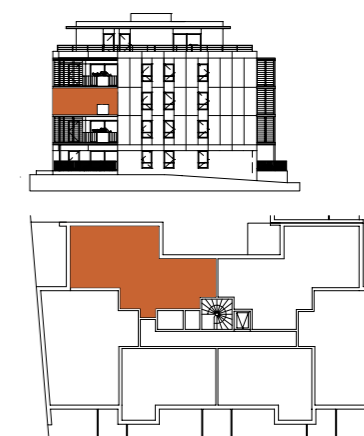
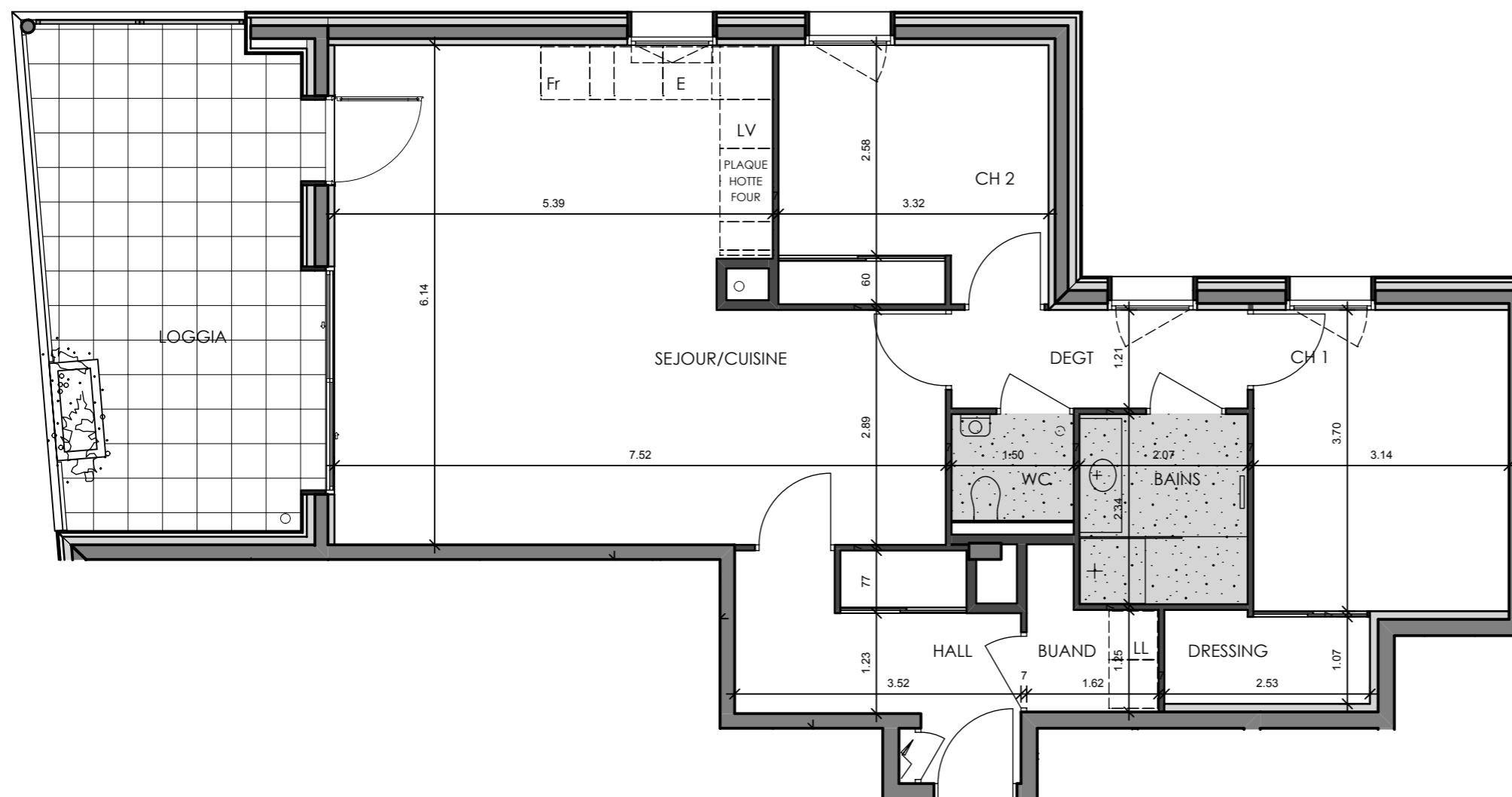
# LE SAINT ELOI

**T3 - C26**

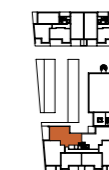
Sejour / Cuisine	38,79
Hall	7,57
Dégagement	4,41
Chambre 1	14,42
Chambre 2	10,38
Bains	4,81
Wc	1,97
Buanderie	2,50

**Surface totale 84,85**

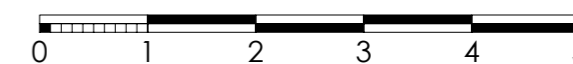
Loggia 19,73



 Faux plafond



Les surfaces indiquées peuvent varier dans le cadre de la législation des ventes en l'état de futur achèvement (+ ou - 5%); des modifications susceptibles d'être apportées en fonction des nécessités techniques de la réalisation tant en ce qui concerne les dimensions libres que l'équipement



05 Mars 2012

**PATRIARCHE & CO**

Taxiway - BP 285  
73375 Le Bourget du Lac  
FRANCE  
tel: +33 (0)4 79 25 37 30  
fax: +33(0)4 79 25 37 31  
www.patriarche.fr