

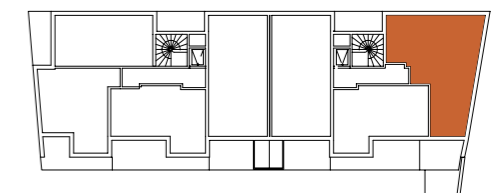
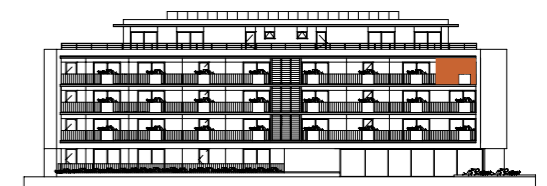
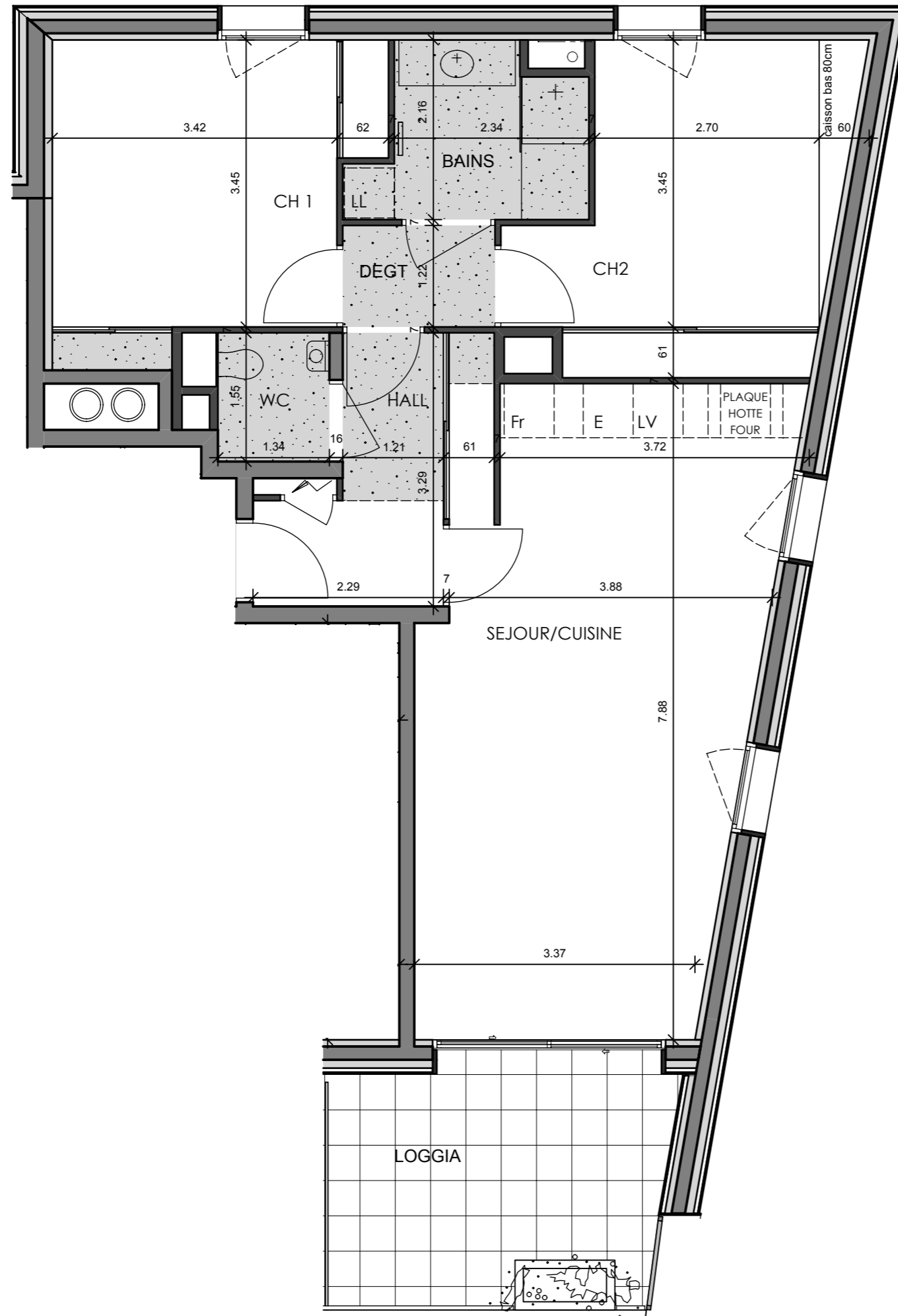
# LE SAINT ELOI

**T3 - B31**

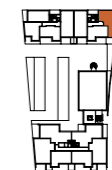
Sejour / Cuisine	29,75
Hall	6,55
Dégagement	2,23
Chambre 1	13,21
Chambre 2	13,34
Bains	5,08
Wc	2,07

**Surface totale 72,23**

Loggia 10,83



Faux plafond



Les surfaces indiquées peuvent varier dans le cadre de la législation des ventes en l'état de futur achèvement (+ ou - 5%); des modifications susceptibles d'être apportées en fonction des nécessités techniques de la réalisation tant en ce qui concerne les dimensions libres que l'équipement



05 Mars 2012

**PATRIARCHE & CO**

Taxiway - BP 285  
73375 Le Bourget du Lac  
FRANCE  
tel: +33 (0)4 79 25 37 30  
fax: +33(0)4 79 25 37 31  
www.patriarche.fr