

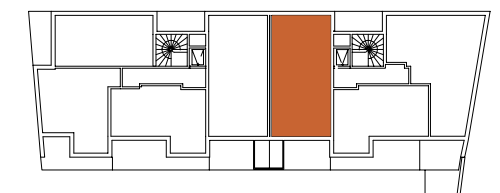
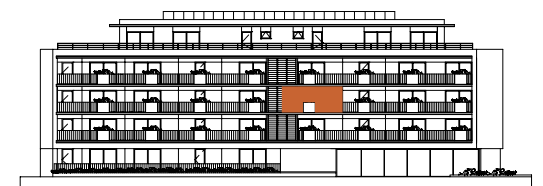
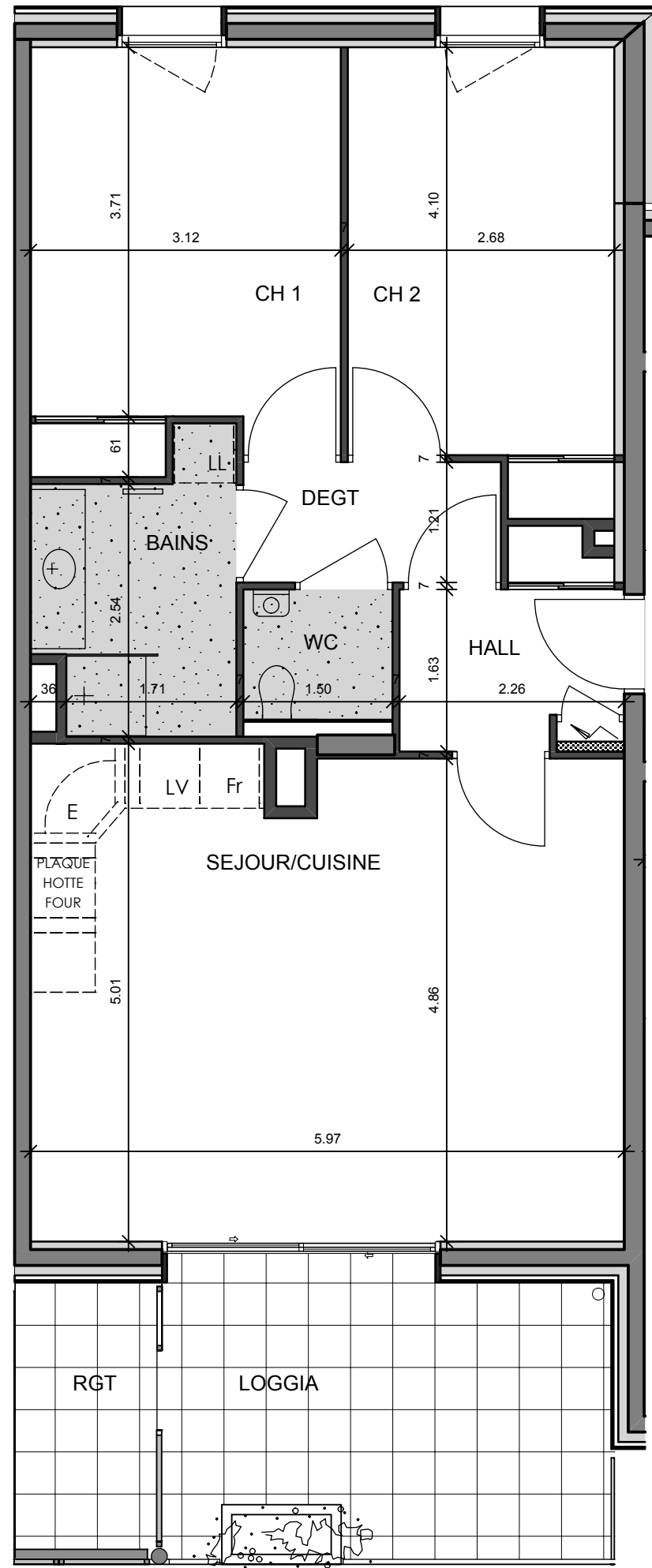
LE SAINT ELOI

T3 - B23

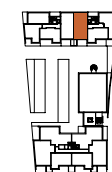
| | |
|------------------|-------|
| Sejour / Cuisine | 29,03 |
| Hall | 3,91 |
| Dégagement | 3,13 |
| Chambre 1 | 12,70 |
| Chambre 2 | 11,60 |
| Bains | 5,33 |
| Wc | 1,97 |

Surface totale 67,67

| | |
|-----------|-------|
| Loggia | 12,81 |
| Rangement | 3,83 |



Faux plafond



Les surfaces indiquées peuvent varier dans le cadre de la législation des ventes en l'état de futur achèvement (+ ou - 5%); des modifications susceptibles d'être apportées en fonction des nécessités techniques de la réalisation tant en ce qui concerne les dimensions libres que l'équipement



05 Mars 2012

PATRIARCHE & CO

Taxiway - BP 285
73375 Le Bourget du Lac
FRANCE
tel: +33 (0)4 79 25 37 30
fax: +33(0)4 79 25 37 31
www.patriarche.fr