

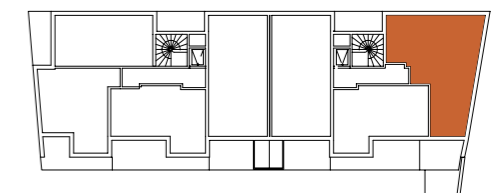
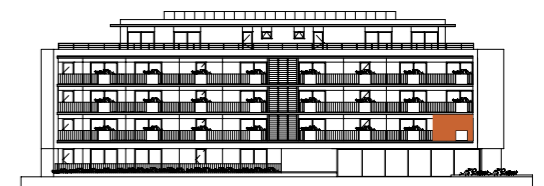
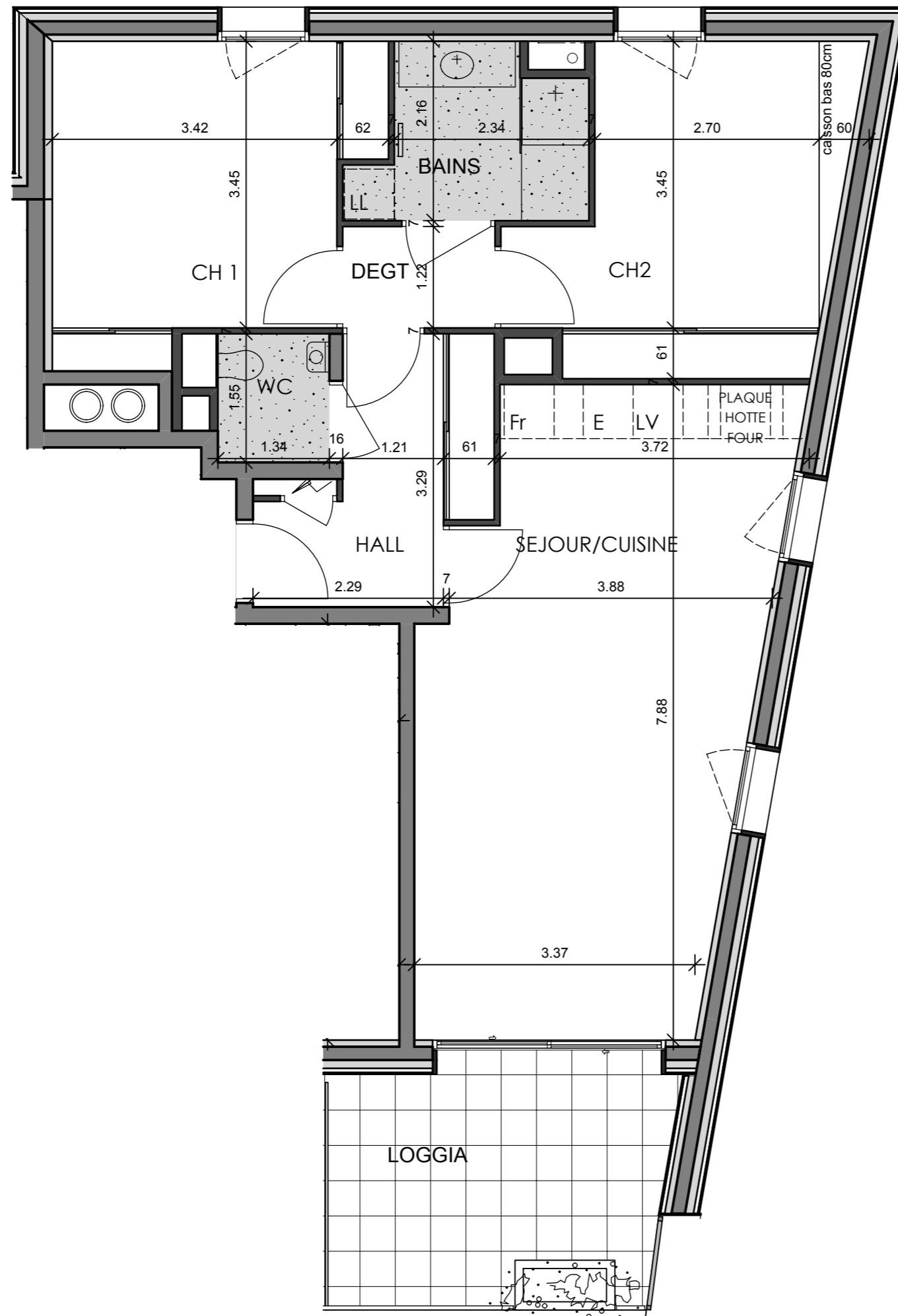
LE SAINT ELOI

T3 - B11

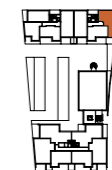
Sejour / Cuisine	29,75
Hall	6,55
Dégagement	2,23
Chambre 1	13,21
Chambre 2	13,34
Bains	5,08
Wc	2,07

Surface totale 72,23

Loggia 10,83



Faux plafond



Les surfaces indiquées peuvent varier dans le cadre de la législation des ventes en l'état de futur achèvement (+ ou - 5%); des modifications susceptibles d'être apportées en fonction des nécessités techniques de la réalisation tant en ce qui concerne les dimensions libres que l'équipement



05 Mars 2012

PATRIARCHE & CO

Taxiway - BP 285
73375 Le Bourget du Lac
FRANCE
tel: +33 (0)4 79 25 37 30
fax: +33(0)4 79 25 37 31
www.patriarche.fr