

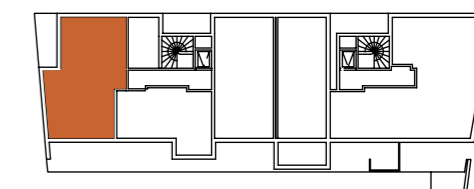
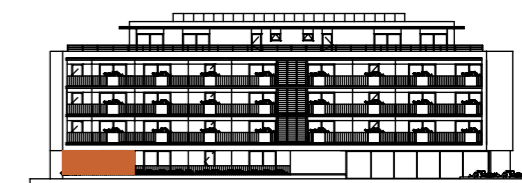
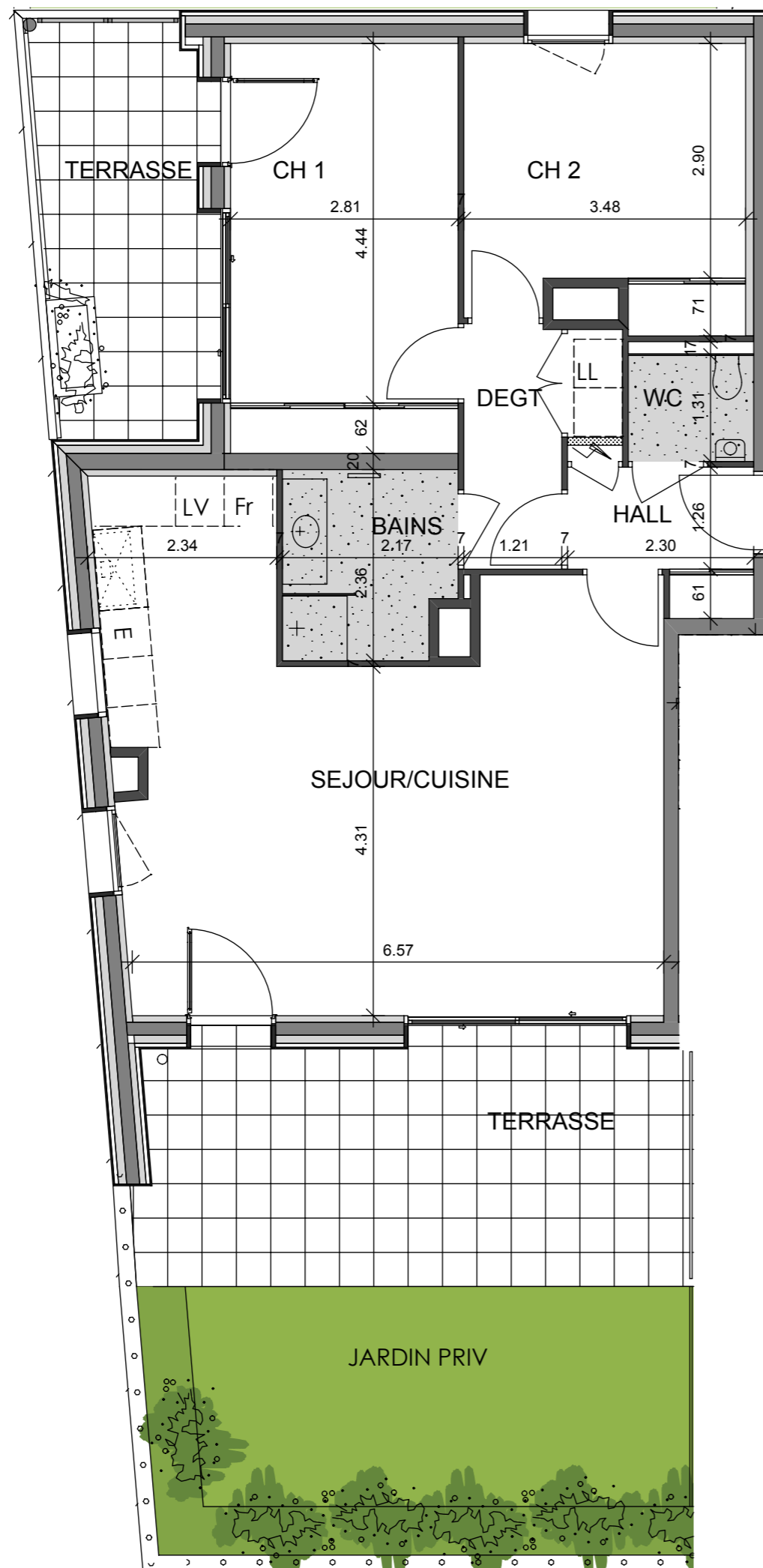
LE SAINT ELOI

T3 - A03

Sejour / Cuisine	36,64
Hall	3,46
Dégagement	4,56
Chambre 1	14,03
Chambre 2	11,51
Bains	4,83
Wc	2,03

Surface totale 77,06

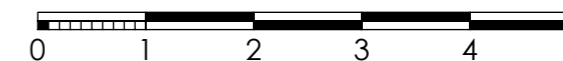
Terrasse	19,07
Terrasse	9,43
Jardin privatif	16,68



Faux plafond



Les surfaces indiquées peuvent varier dans le cadre de la législation des ventes en l'état de futur achèvement (+ ou - 5%); des modifications susceptibles d'être apportées en fonction des nécessités techniques de la réalisation tant en ce qui concerne les dimensions libres que l'équipement



05 Mars 2012

PATRIARCHE & CO

Taxiway - BP 285
73375 Le Bourget du Lac
FRANCE
tel: +33 (0)4 79 25 37 30
fax: +33(0)4 79 25 37 31
www.patriarche.fr