

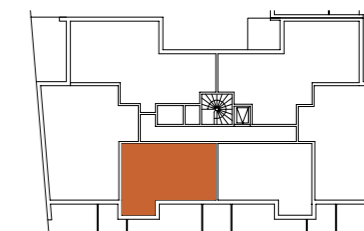
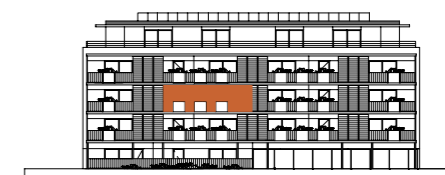
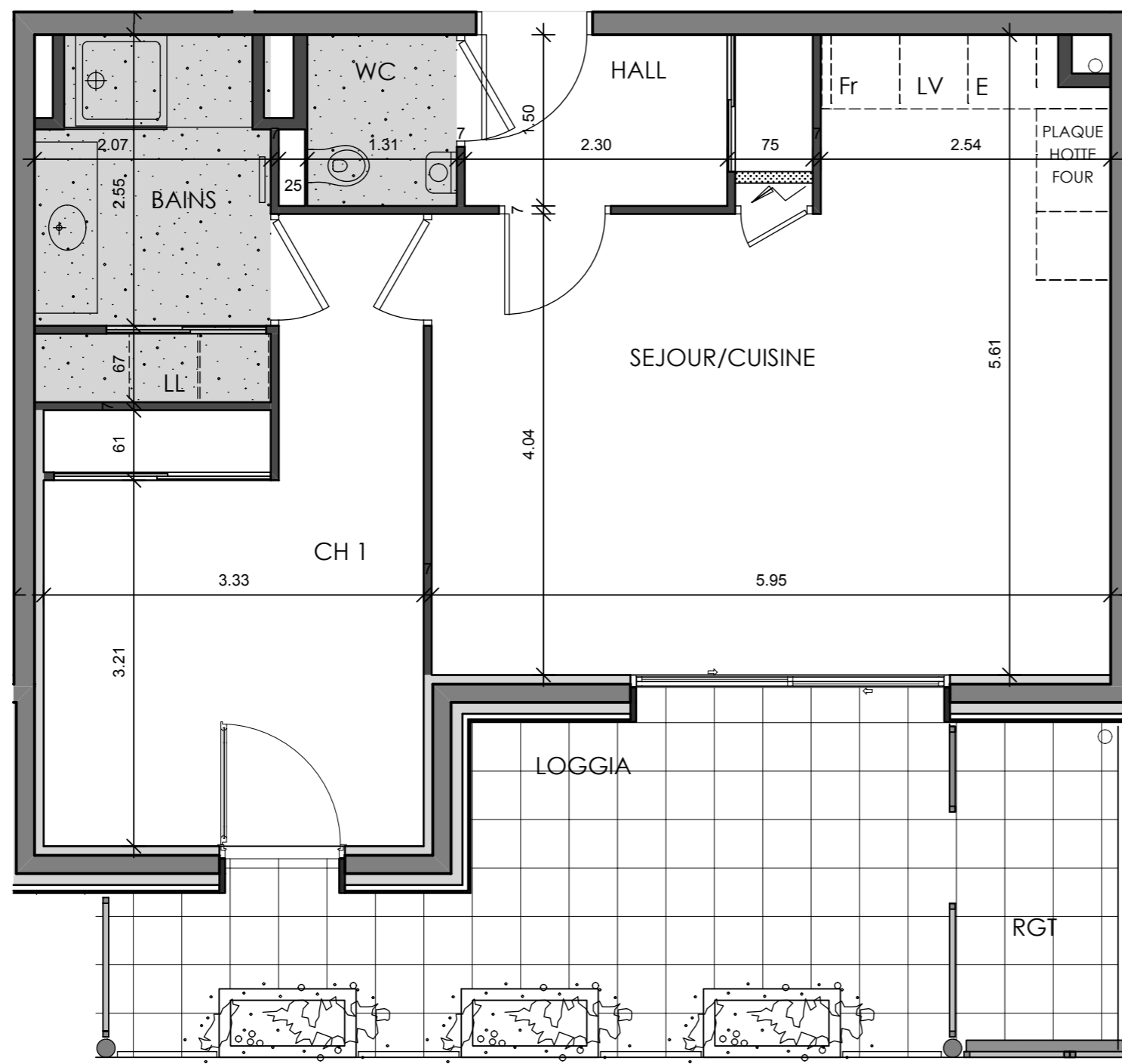
LE SAINT ELOI

T2- C24

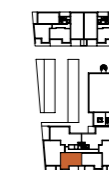
Sejour / Cuisine	27,81
Hall	4,27
Chambre 1	14,72
Bains	6,15
Wc	1,96

Surface totale 54,91

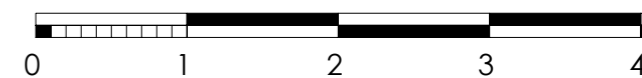
Loggia	16,92
Rangement	4,10



Faux plafond



Les surfaces indiquées peuvent varier dans le cadre de la législation des ventes en l'état de futur achèvement (+ ou - 5%); des modifications susceptibles d'être apportées en fonction des nécessités techniques de la réalisation tant en ce qui concerne les dimensions libres que l'équipement



05 Mars 2012

PATRIARCHE & CO

Taxiway - BP 285
73375 Le Bourget du Lac
FRANCE
tel: +33 (0)4 79 25 37 30
fax: +33(0)4 79 25 37 31
www.patriarche.fr