

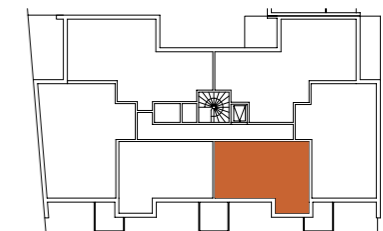
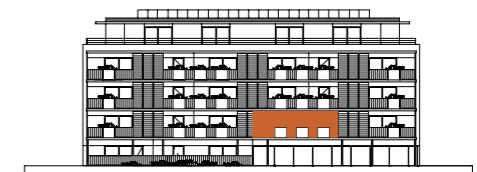
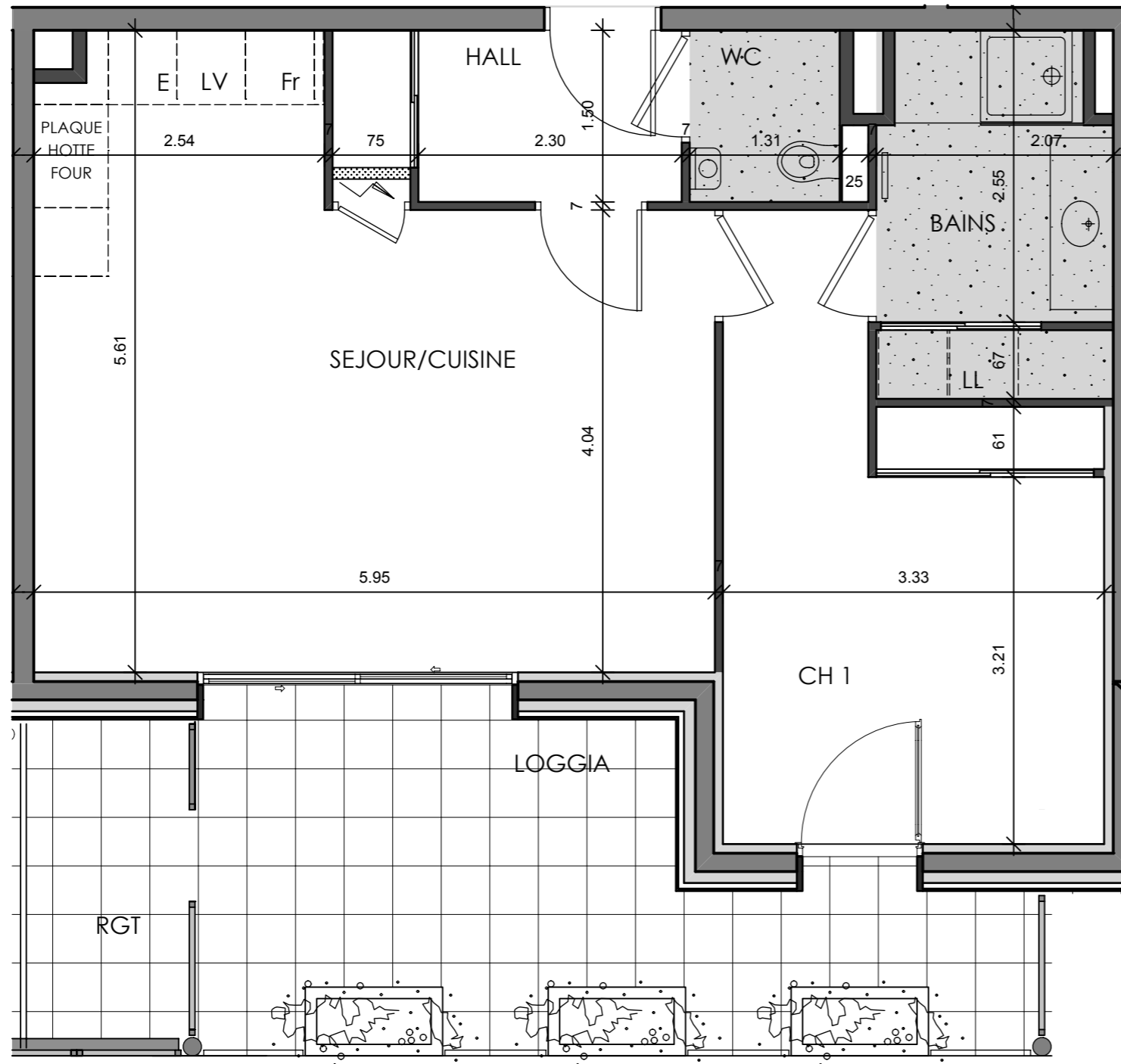
# LE SAINT ELOI

**T2- C13**

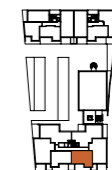
Sejour / Cuisine	27,81
Hall	4,27
Chambre 1	14,72
Bains	6,15
Wc	1,96

**Surface totale 54,91**

Loggia	16,92
Rangement	4,10



Faux plafond



Les surfaces indiquées peuvent varier dans le cadre de la législation des ventes en l'état de futur achèvement (+ ou - 5%); des modifications susceptibles d'être apportées en fonction des nécessités techniques de la réalisation tant en ce qui concerne les dimensions libres que l'équipement



05 Mars 2012

**PATRIARCHE & CO**

Taxiway - BP 285  
73375 Le Bourget du Lac  
FRANCE  
tel: +33 (0)4 79 25 37 30  
fax: +33(0)4 79 25 37 31  
www.patriarche.fr