

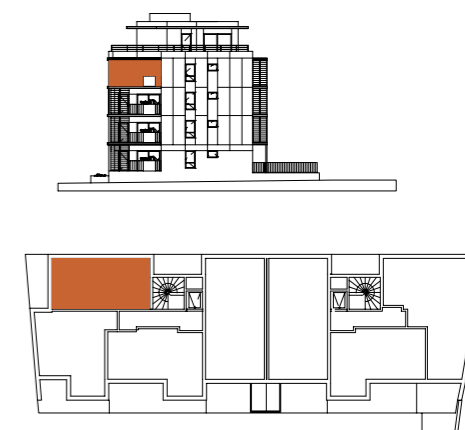
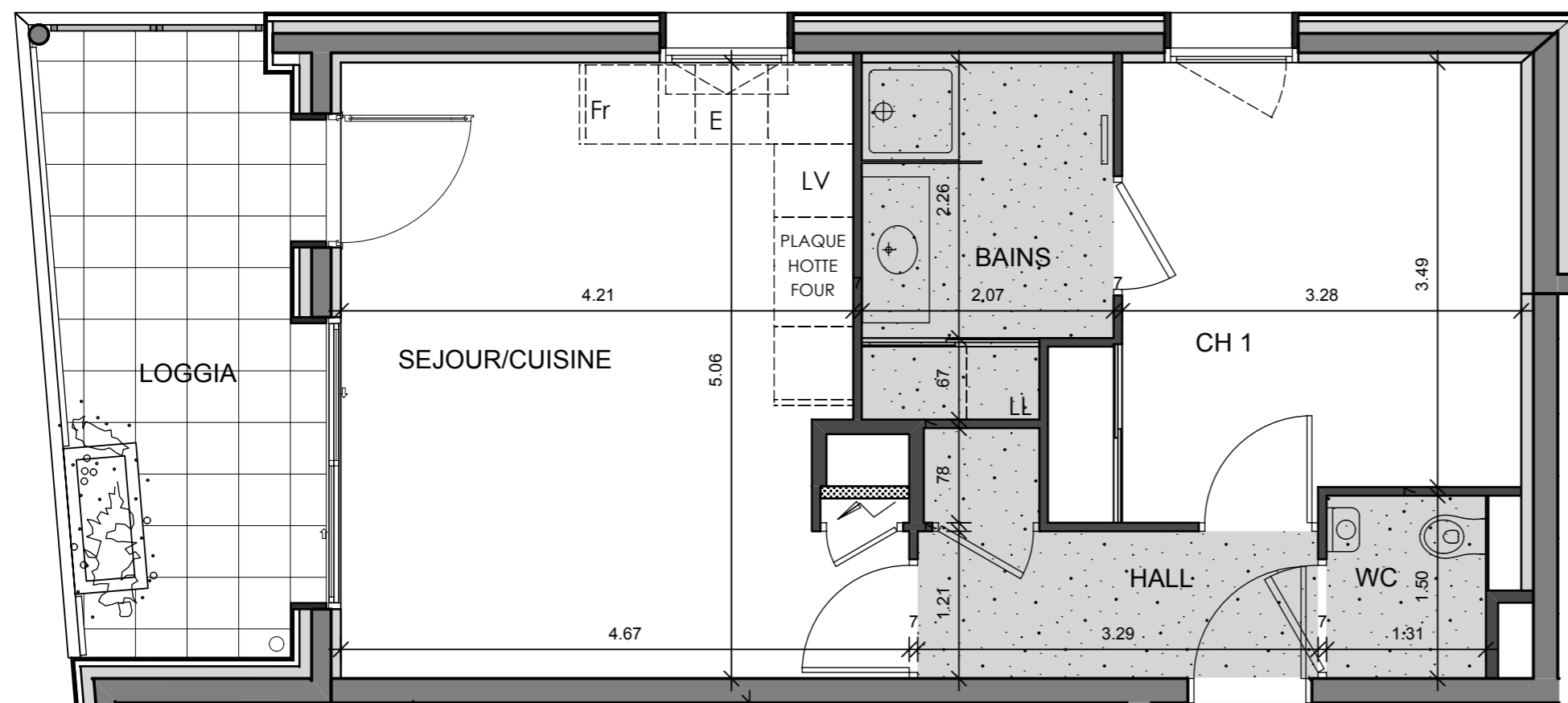
LE SAINT ELOI

T2 - A34

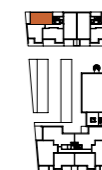
Sejour / Cuisine	21,57
Hall	4,72
Chambre 1	12,70
Bains	5,54
Wc	1,97

Surface totale 46,50

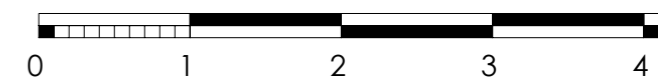
Loggia 9,43



Faux plafond



Les surfaces indiquées peuvent varier dans le cadre de la législation des ventes en l'état de futur achèvement (+ ou - 5%); des modifications susceptibles d'être apportées en fonction des nécessités techniques de la réalisation tant en ce qui concerne les dimensions libres que l'équipement



05 Mars 2012

PATRIARCHE & CO

Taxiway - BP 285
73375 Le Bourget du Lac
FRANCE
tel: +33 (0)4 79 25 37 30
fax: +33(0)4 79 25 37 31
www.patriarche.fr