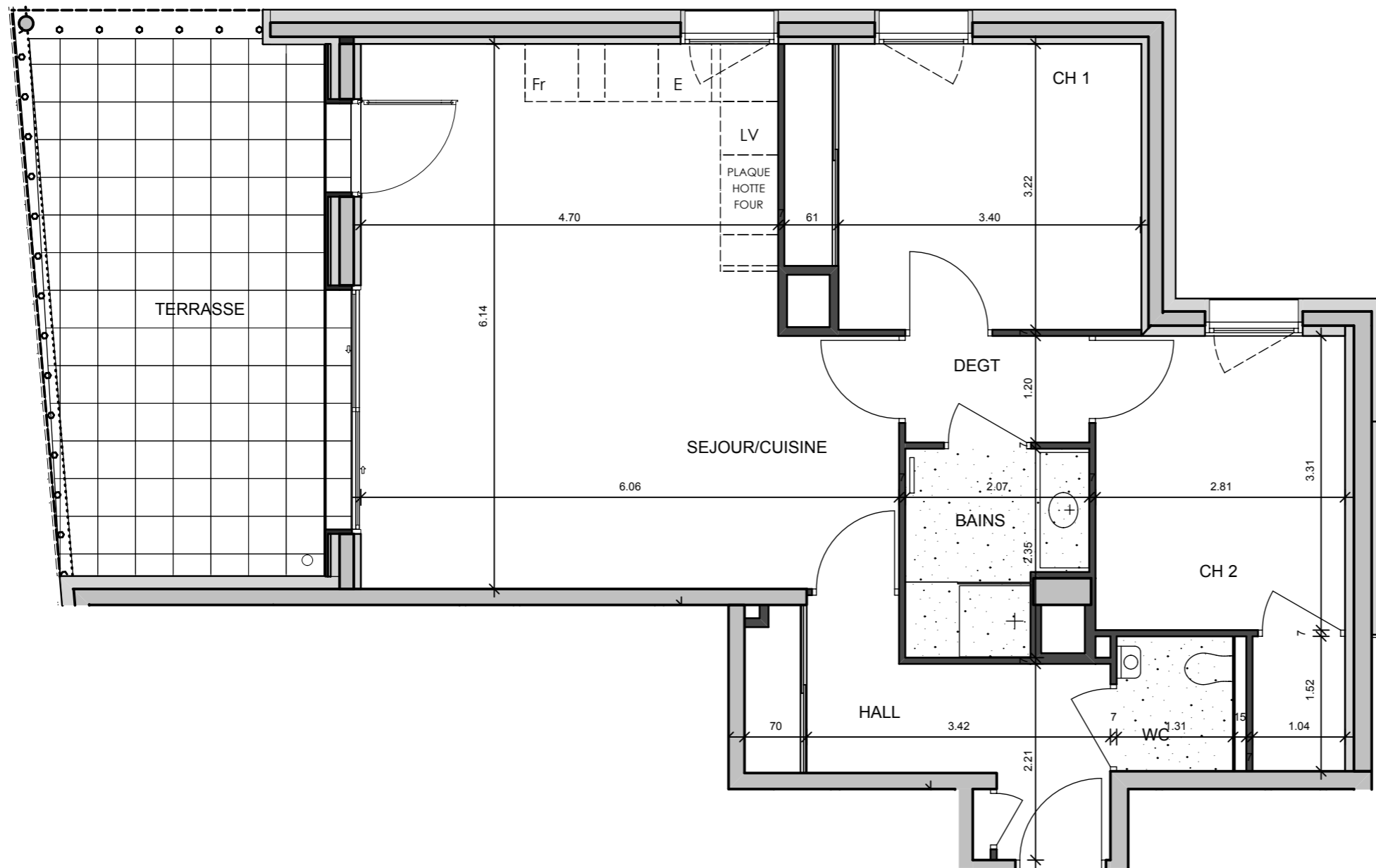


# LE SAINT ELOI

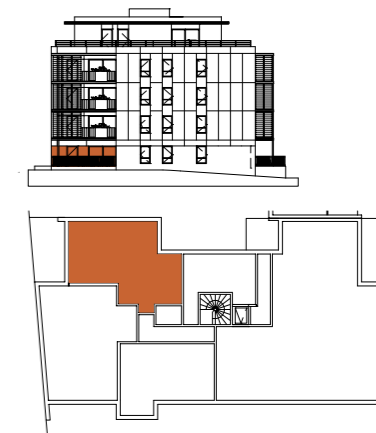
**T3 - C03**




Sejour / Cuisine	32,73
Hall	7,39
Dégagement	2,49
Chambre 1	12,33
Chambre 2	10,90
Bains	4,29
Wc	1,99

**Surface totale 72,12**

Terrasse 18,63



 Faux plafond



Les surfaces indiquées peuvent varier dans le cadre de la législation des ventes en l'état de futur achèvement (+ ou - 5%); des modifications susceptibles d'être apportées en fonction des nécessités techniques de la réalisation tant en ce qui concerne les dimensions libres que l'équipement



22 Octobre 2012

**PATRIARCHE & CO**

Taxiway - BP 285  
73375 Le Bourget du Lac  
FRANCE  
tel: +33 (0)4 79 25 37 30  
fax: +33(0)4 79 25 37 31  
www.patriarche.fr