

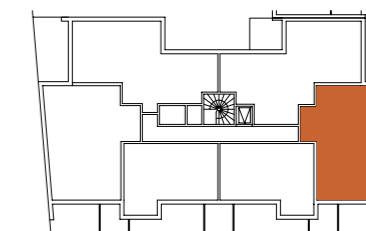
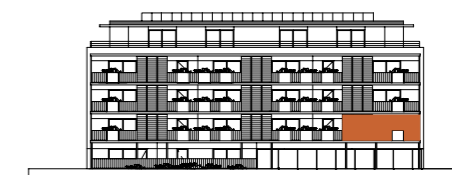
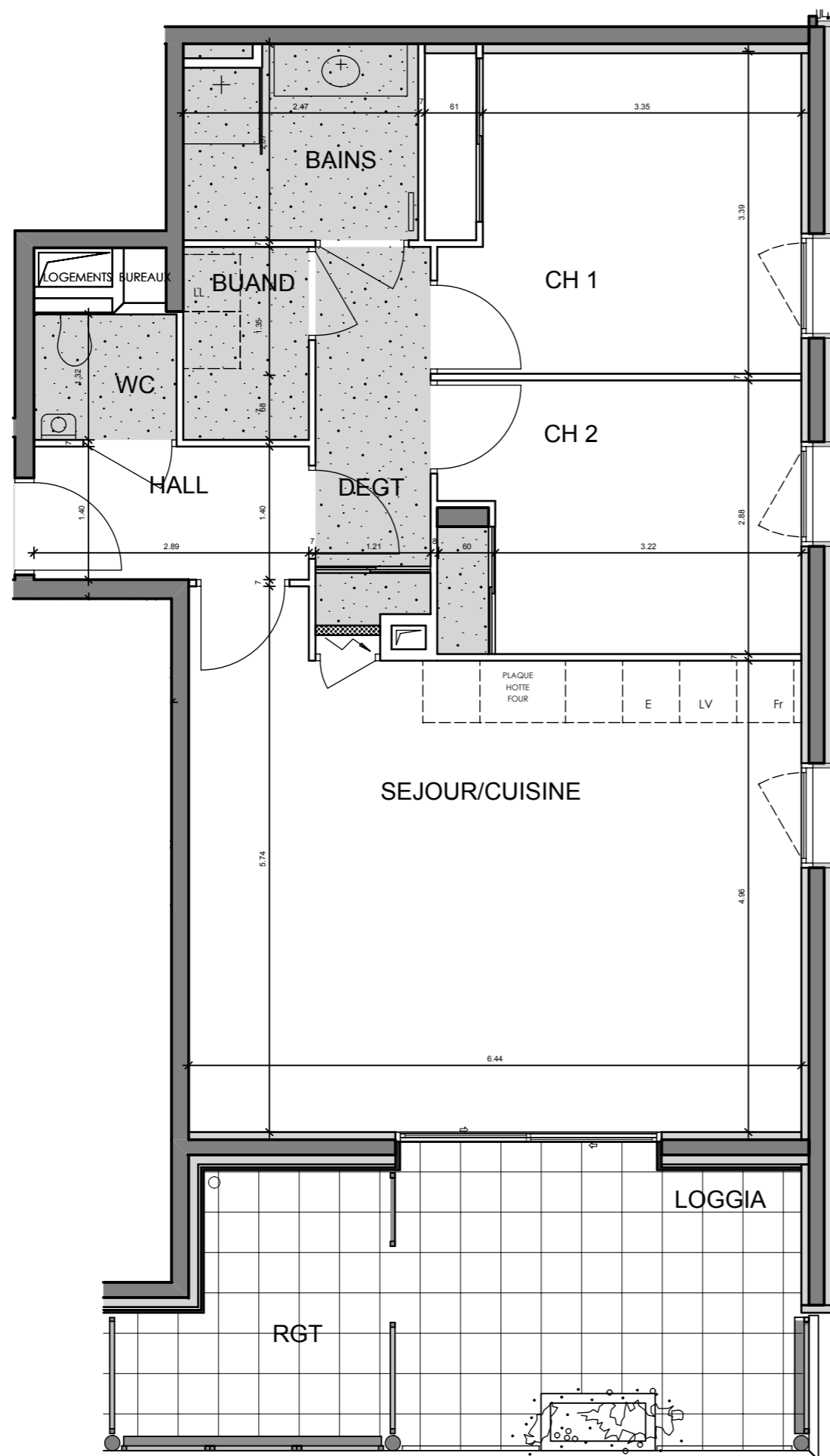
LE SAINT ELOI

T3- C12

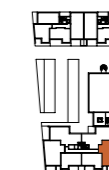
| | |
|------------------|-------|
| Sejour / Cuisine | 32,93 |
| Hall | 4,05 |
| Dégagement | 4,67 |
| Chambre 1 | 12,99 |
| Chambre 2 | 10,76 |
| Bains | 4,88 |
| Wc | 1,98 |
| Buanderie | 2,68 |

Surface totale 74,94

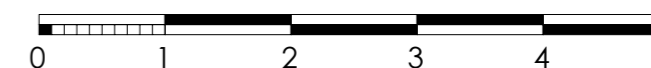
| | |
|-----------|-------|
| Loggia | 12,27 |
| Rangement | 6,91 |



Faux plafond



Les surfaces indiquées peuvent varier dans le cadre de la législation des ventes en l'état de futur achèvement (+ ou - 5%); des modifications susceptibles d'être apportées en fonction des nécessités techniques de la réalisation tant en ce qui concerne les dimensions libres que l'équipement



05 Mars 2012 - modifié le 28 Juin 2012