

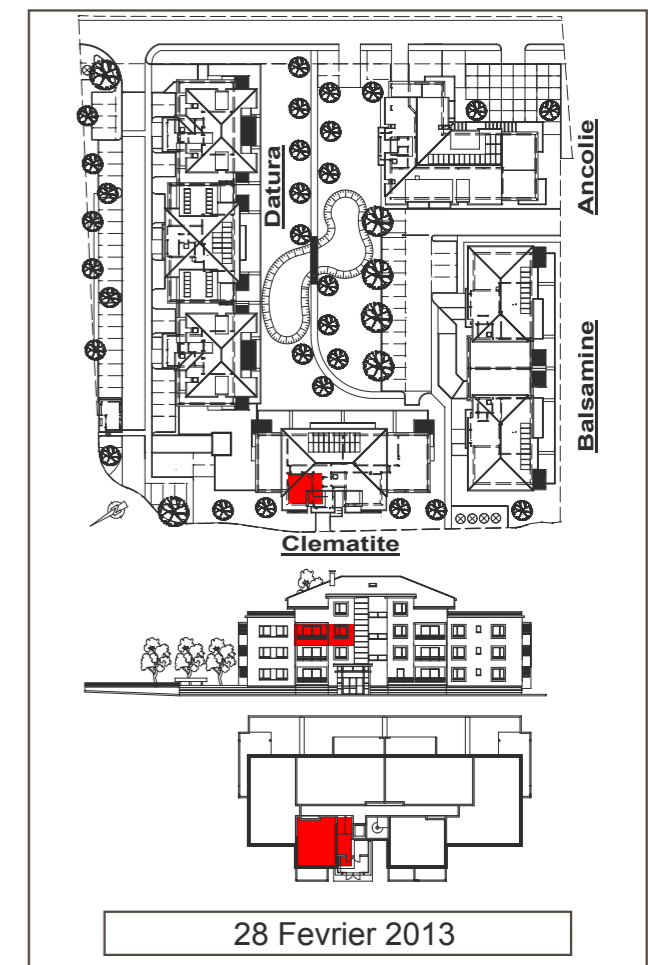
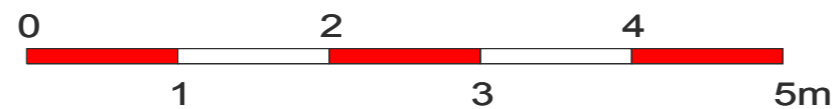
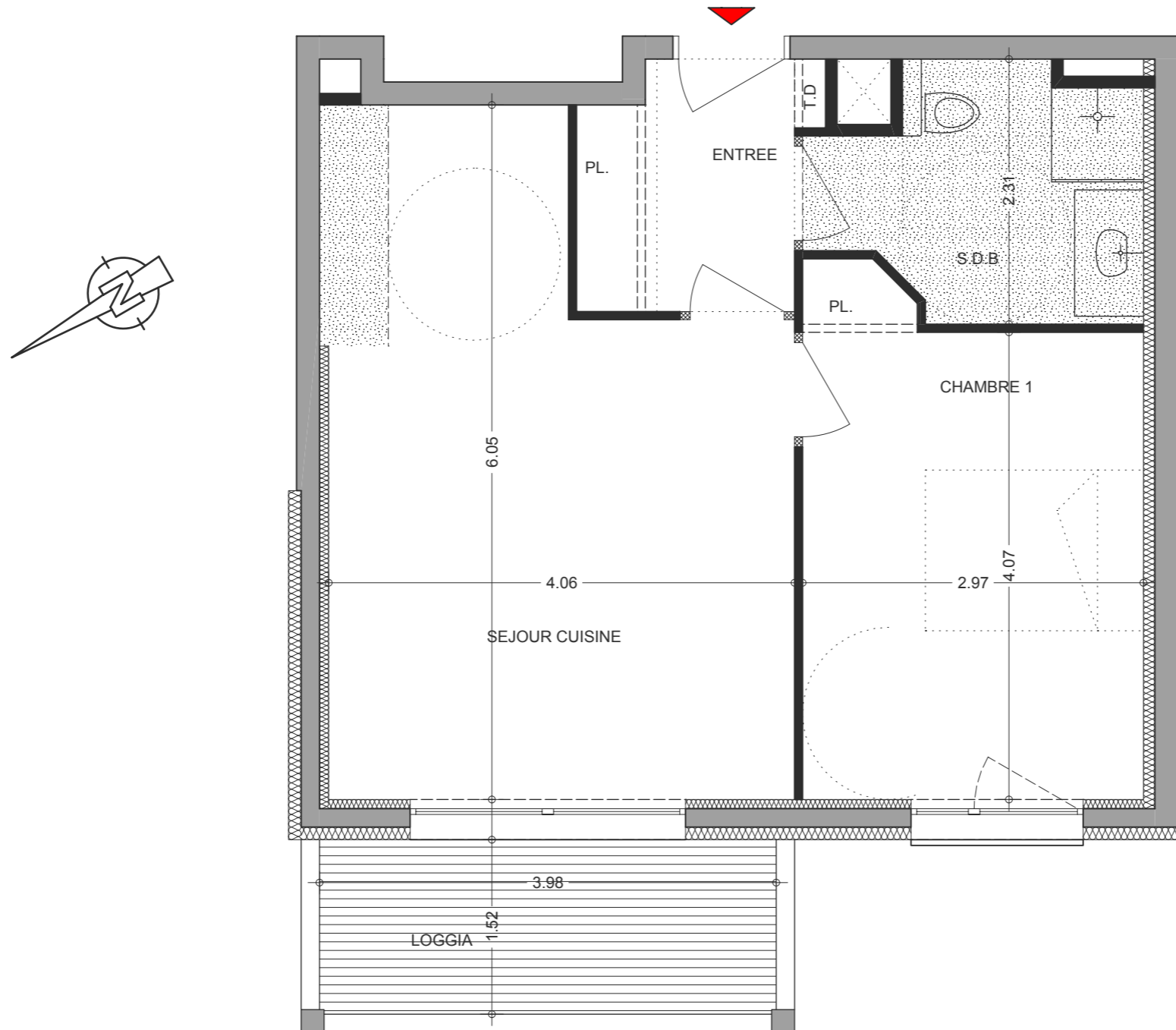
**LES JARDINS DE VEIGY**

**T2 21**

Séjour / Cuisine	21.05 m <sup>2</sup>
Entrée (+pl.)	3.81 m <sup>2</sup>
Chambre 1 (+pl.)	12.58 m <sup>2</sup>
Bains	5.49 m <sup>2</sup>

**SURFACE TOTALE 42.93m<sup>2</sup>**

Loggia	6.05 m <sup>2</sup>
--------	---------------------



Nota : Les surfaces indiquées sont approximatives et peuvent varier dans le cadre de la législation des ventes en état futur d'achèvement (+ ou -5% ). Les retombées, les soffites, les faux-plafonds, ainsi que l'emplacement des équipements ne sont pas tous figurés ou le sont à titre indicatif.