

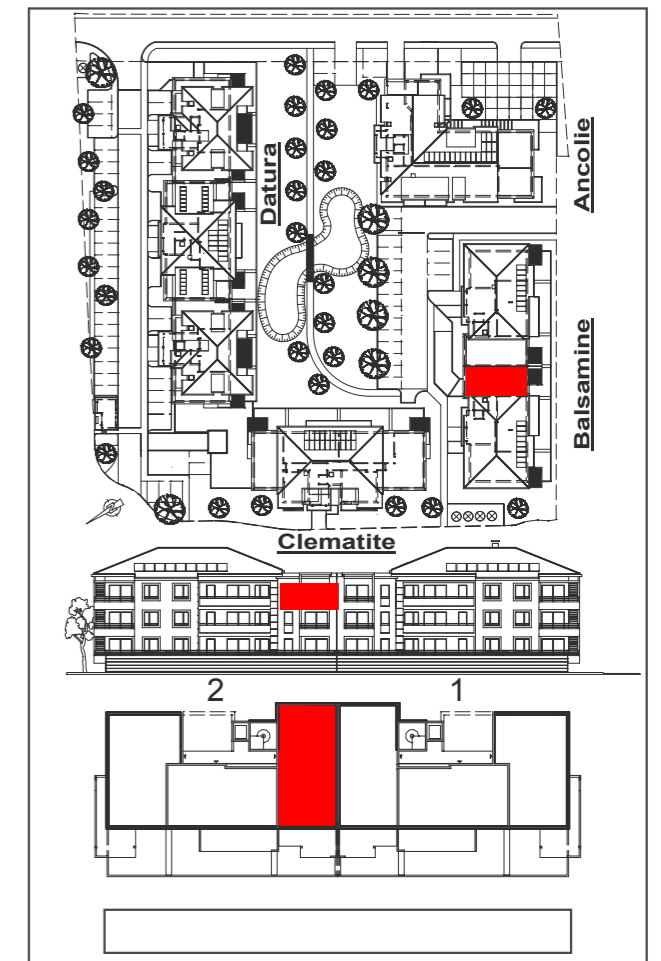
**LES JARDINS DE VEIGY**

<b>T3 221</b>	<b>RESIDENCE BALSAMINE</b>
---------------	----------------------------

Séjour / Cuisine	30.46 m <sup>2</sup>
Buanderie	2.43 m <sup>2</sup>
Entrée (+pl.)	4.13 m <sup>2</sup>
Bains	4.75 m <sup>2</sup>
W.C (+pl.)	2.70 m <sup>2</sup>
Chambre 1 (+pl.)	12.42 m <sup>2</sup>
Chambre 2 (+pl.)	10.36 m <sup>2</sup>
Deg.	4.64 m <sup>2</sup>

**SURFACE TOTALE 71.89m<sup>2</sup>**

Loggia	10.27 m <sup>2</sup>
--------	----------------------



Nota : Les surfaces indiquées sont approximatives et peuvent varier dans le cadre de la législation des ventes en état futur d'achèvement (+ ou -5% ). Les retombées, les soffites, les faux-plafonds, ainsi que l'emplacement des équipements ne sont pas tous figurés ou le sont à titre indicatif.