

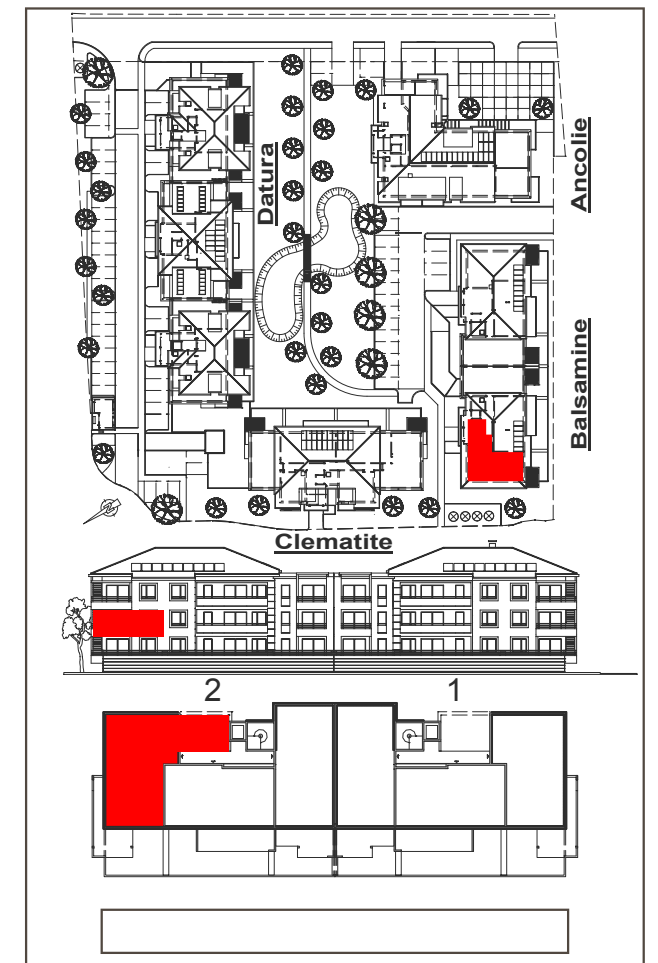
LES JARDINS DE VEIGY

T4 213 **RESIDENCE BALSAMINE**

Séjour / Cuisine	36.10 m ²
Buanderie	3.07 m ²
Entrée (+pl.)	4.39 m ²
Bains	4.85 m ²
W.C (+pl.)	2.65 m ²
Chambre 1 (+pl.)	15.21 m ²
Chambre 2 (+pl.)	10.61 m ²
Chambre 3 (+pl.)	10.00 m ²
Douche	5.06 m ²
Deg.	3.96 m ²

SURFACE TOTALE 95.90m²

Loggia	16.77 m ²
--------	----------------------



Nota : Les surfaces indiquées sont approximatives et peuvent varier dans le cadre de la législation des ventes en état futur d'achèvement (+ ou -5%). Les retombées, les soffites, les faux-plafonds, ainsi que l'emplacement des équipements ne sont pas tous figurés ou le sont à titre indicatif.