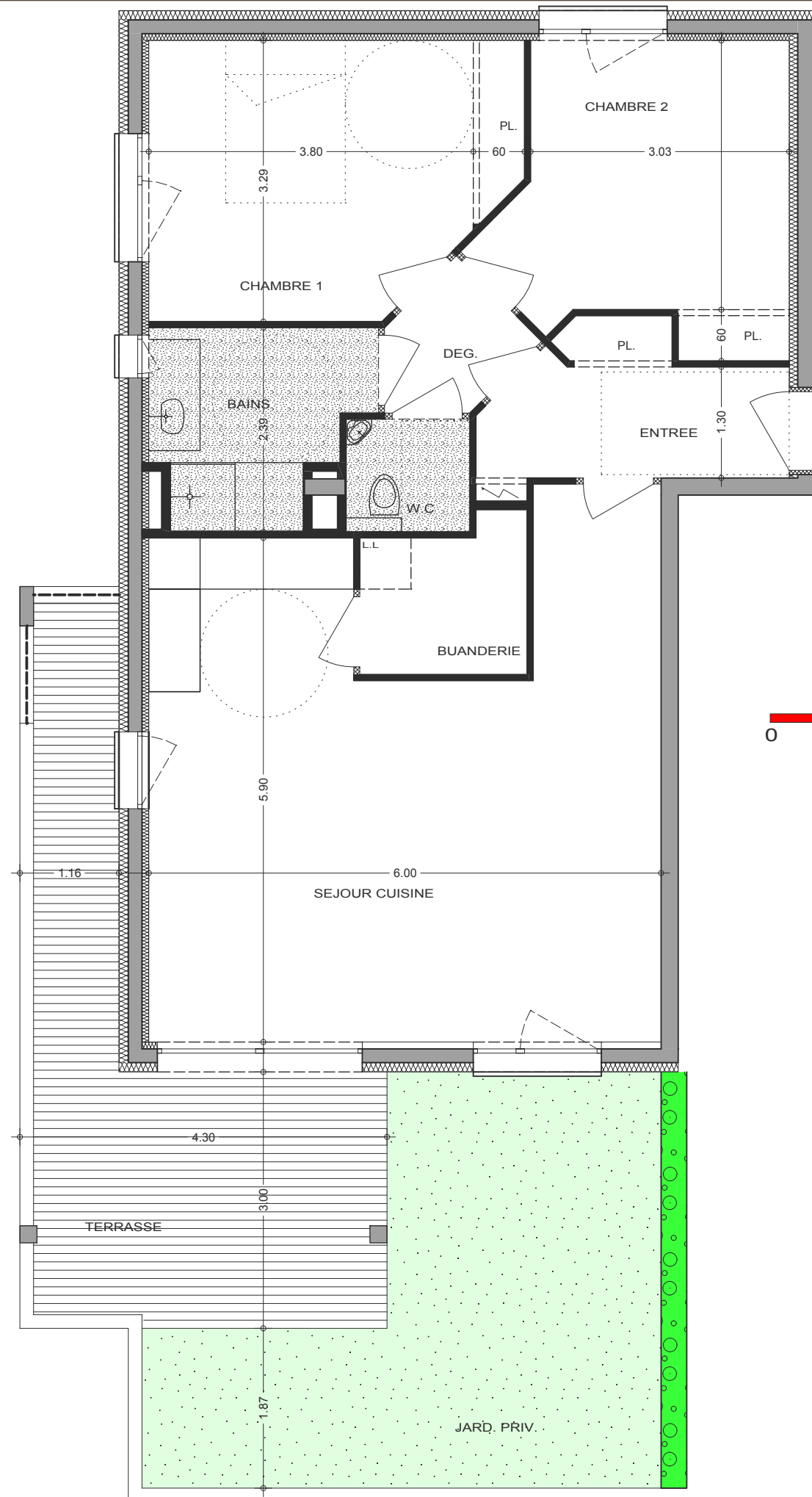


**LES JARDINS DE VEIGY**

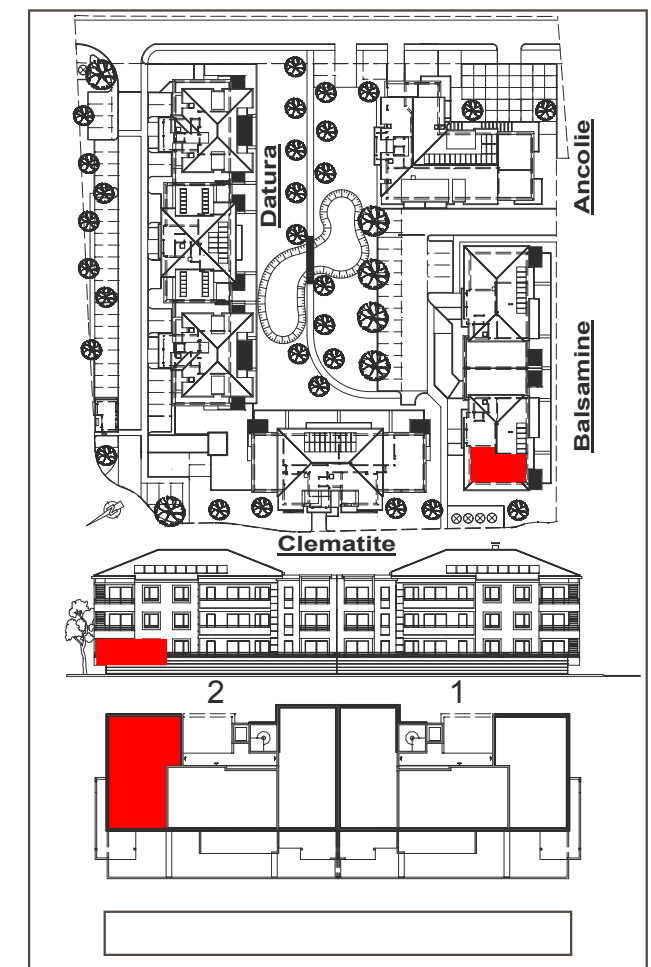
**T3 203**      **RESIDENCE BALSAMINE**



Séjour / Cuisine	32.84 m <sup>2</sup>
Buanderie	3.33 m <sup>2</sup>
Entrée (+pl.)	5.43 m <sup>2</sup>
Bains	5.25 m <sup>2</sup>
W.C	1.91 m <sup>2</sup>
Chambre 1 (+pl.)	13.04 m <sup>2</sup>
Chambre 2 (+pl.)	10.80 m <sup>2</sup>
Deg.	2.18 m <sup>2</sup>

**SURFACE TOTALE 74.78m<sup>2</sup>**

Terrasse	17.65 m <sup>2</sup>
Jardin privatif	22.46 m <sup>2</sup>



FAUX-PLAFOND

Nota : Les surfaces indiquées sont approximatives et peuvent varier dans le cadre de la législation des ventes en état futur d'achèvement (+ ou -5% ). Les retombées, les soffites, les faux-plafonds, ainsi que l'emplacement des équipements ne sont pas tous figurés ou le sont à titre indicatif.