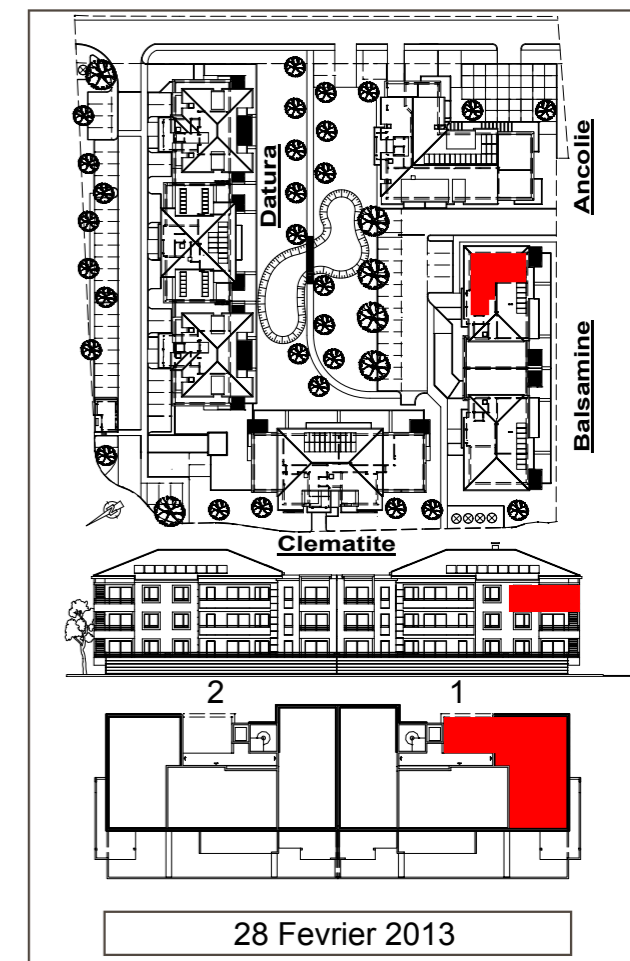
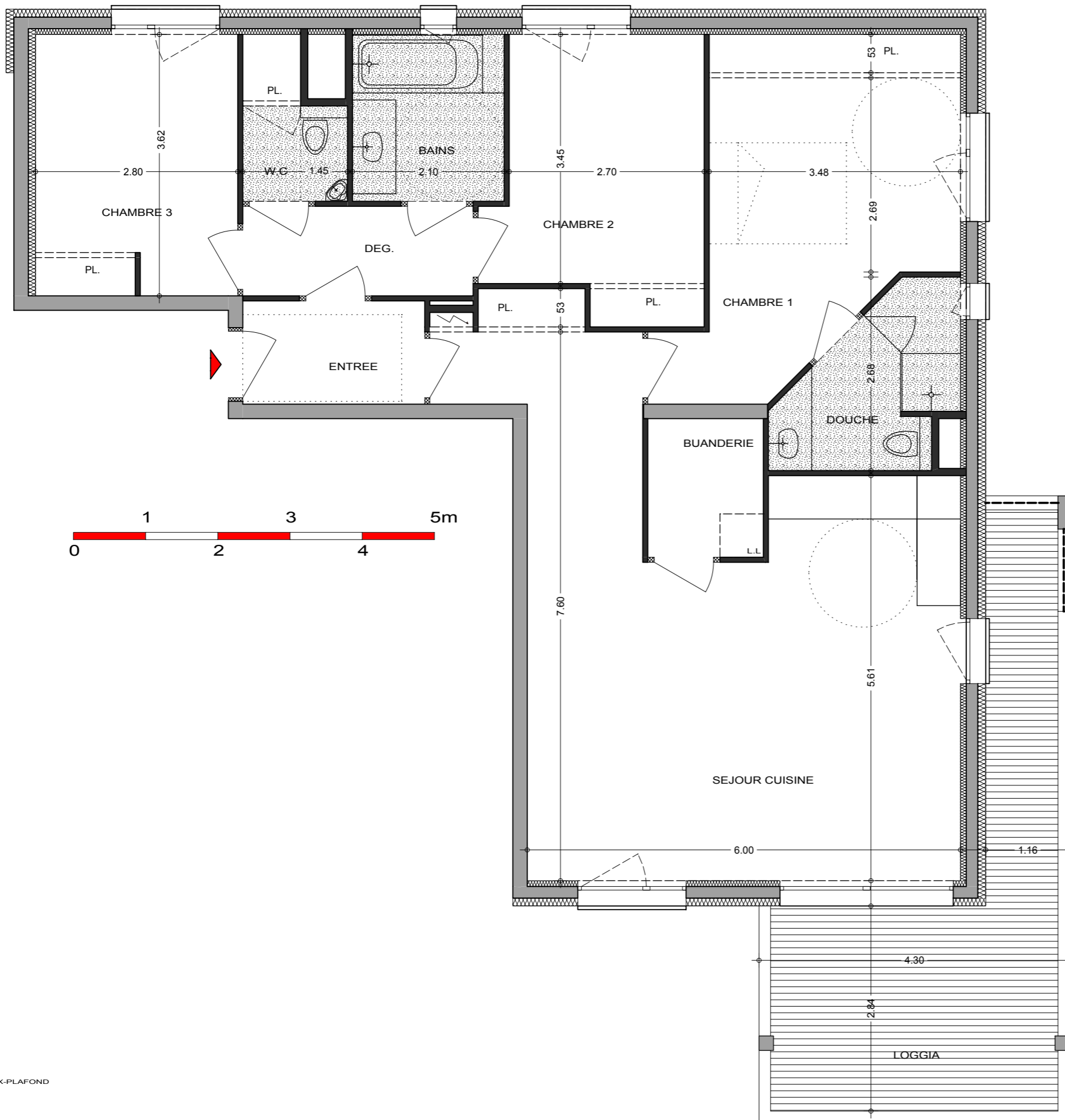
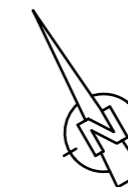


LES JARDINS DE VEIGY

T4 121 **RESIDENCE BALSAMINE**

| | |
|-----------------------|---------------------------|
| Séjour / Cuisine | 36.10 m ² |
| Buanderie | 3.07 m ² |
| Entrée (+pl.) | 4.39 m ² |
| Bains | 4.85 m ² |
| W.C (+pl.) | 2.65 m ² |
| Chambre 1 (+pl.) | 15.21 m ² |
| Chambre 2 (+pl.) | 10.61 m ² |
| Chambre 3 (+pl.) | 10.00 m ² |
| Douche | 5.06 m ² |
| Deg. | 3.96 m ² |
| SURFACE TOTALE | 95.90m² |
| Loggia | 16.77 m ² |



Nota : Les surfaces indiquées sont approximatives et peuvent varier dans le cadre de la législation des ventes en état futur d'achèvement (+ ou -5%). Les retombées, les soffites, les faux-plafonds, ainsi que l'emplacement des équipements ne sont pas tous figurés ou le sont à titre indicatif.