

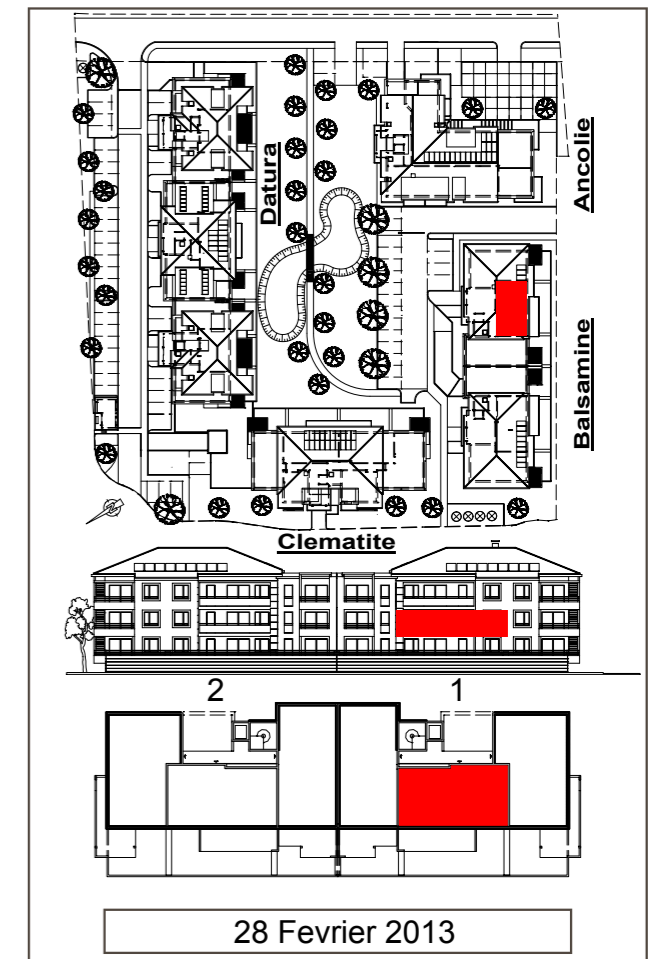
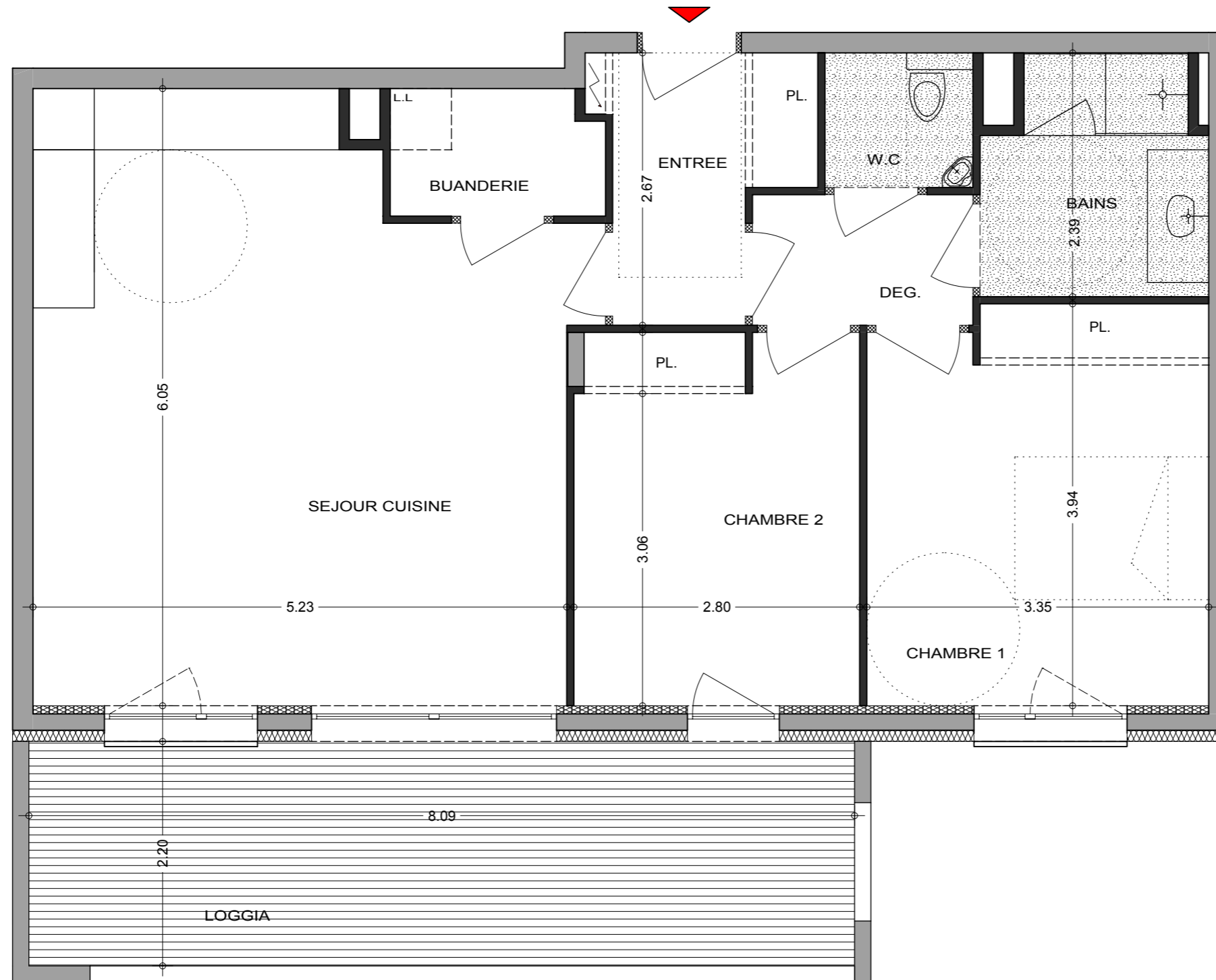
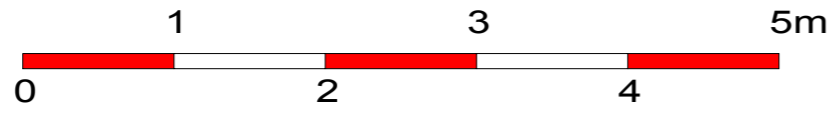
**LES JARDINS DE VEIGY**

**T3 112**      **RESIDENCE BALSAMINE**

Séjour / Cuisine	29.39 m <sup>2</sup>
Buanderie	2.54 m <sup>2</sup>
Entrée (+pl.)	4.32 m <sup>2</sup>
Bains	4.84 m <sup>2</sup>
W.C	1.91 m <sup>2</sup>
Chambre 1 (+pl.)	12.71 m <sup>2</sup>
Chambre 2 (+pl.)	10.04 m <sup>2</sup>
Deg.	2.76 m <sup>2</sup>

**SURFACE TOTALE 68.51m<sup>2</sup>**

Loggia 17.80 m<sup>2</sup>



Nota : Les surfaces indiquées sont approximatives et peuvent varier dans le cadre de la législation des ventes en état futur d'achèvement (+ ou -5% ). Les retombées, les soffites, les faux-plafonds, ainsi que l'emplacement des équipements ne sont pas tous figurés ou le sont à titre indicatif.